



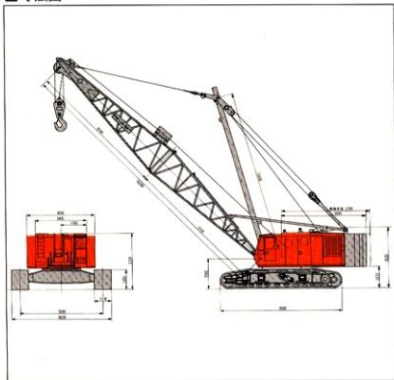
住友・FMC・Link-Belt 70-77レール LS-5285 II

●最大吊上荷重(作業半径5.0m時)……………150t

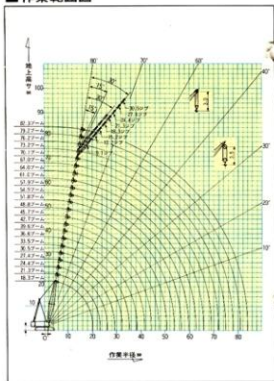


(写真の補助シーブは特殊仕様です)

■寸法図



■作業範囲図



■主要仕様

最大吊上荷重	150t×5.0m	
ブーム長さ	基本ブーム	18.3m
	最高ブーム	82.3m
	ブーム+ジブ	73.2m+18.3m
	ジブ	20.1m+30.5m
作業速度	主フック巻上ロープ速度	高速60m/min 低速30m/min * 巻下 * = 60m/min * 30m/min
	補助フック巻上ロープ速度	= 60m/min * 30m/min
	ブーム巻上ロープ速度	= 25.2m/min * 12.6m/min
	* 巻下 *	= 27.6m/min * 13.8m/min
	旋回速度	3.8/1.9rpm
走行速度	1.6/0.8km/h	
登坂能力	16.7°	
全装備重量(基本フック付)	148t	
接地圧()	0.90kg/cm ²	

■エンジン仕様

型式	三菱8DC 90Cディーゼルエンジン
定格出力	255PS/2,000rpm
トルクコンバータ形式	新潟コンバータ製 TCAN-20-1102
	パワーシフトトランスミッション付
	減速比 1/2, 1/3
	ストールトルク 250kg·m

■フックの種類

フック容量	シェープ	ロープ径数	フック重量	使用可能な最大ブーム長さ	過 剰
150t	6	13~4	2.0t	57.9m	主→標準
40t	1	3~1	1.0t	82.3m	主→60.96mブーム以上取付
13t	直2	1	0.5t		補→ジブ付標準
100t	4	9~3	1.3t	70.1m	主→オプション
65t	3	7~2	1.0t	80.3m	主→オプション

■標準・オプション仕様一覧表

	標準仕様	オプション仕様
本 体	<ul style="list-style-type: none"> ●上下分割装置 ●三菱KD900ディーゼルエンジン ●パワーシフト2段ミッション(1, 1.5)付 ●フロント&リヤードラムブレーキペダル ●フロントドラム自動ブレーキ (ブレーキペダルと切替式) ●スピードマッチック油圧式制御 ●フロントドラム巻上クラッチ ●フロントドラム巻下クラッチ ●リヤードラム(補巻)巻上クラッチ ●ドラッグシュー=118mm ●クライニングシート ●フロアマット ●ルームライト ●ワイパ ●作業灯(2ヶ) ●標準予備品・工具 ●熱線反射ガラス(フロント) 	<ul style="list-style-type: none"> ●油圧式ブームフットピン板巻装置 ●フットロック ●フットアップセル ●リターダントローラー ●排気ブレーキ ●リヤードラム自動ブレーキ (ブレーキペダルと切替式) (巻下クラッチ付のみ可能) ●フロント&リヤードラムブレーキブースタ ●フェーンケース ●カム調整用ジャッキ ●リヤードラム(補巻)巻下クラッチ ●ヒーター ●ラジオ ●ファン ●ウーラ ●サンバイサ ●ブームライト ●キャットウォーク(左右)
	フ ロ ン ト ア タ ッ チ メ ン ト	<ul style="list-style-type: none"> ●19,288mm基本ブーム ●150tフック
安 全 装 置	<ul style="list-style-type: none"> ●過用警報装置 ●ブーム過巻停止装置 ●主フック過巻警報装置 ●ブームリフトストップ ●ブームホイストドラムロック ●異常警報(ホーン) ●異常記録 ●各種注意録帳 ●各種モニターランプ ●ブーム標識灯 	<ul style="list-style-type: none"> ●取組警報装置 ●ドラムロック装置(主・補巻) ●取組ディスクブレーキ

■定格総荷重表

(単位 t)

作業半径 (m)	ブーム長さ (m)																							
	18.29	21.34	24.38	27.43	30.48	33.53	36.58	39.62	42.67	45.72	48.77	51.82	54.86	57.91	60.96	64.01	67.06	70.10	73.15	76.20	79.25	82.30		
4.8	150.0*																							
5.0	150.0*	128.3.5																						
6.0	132.0	126.0*	116.5*	102.0 k.f.																				
7.0	105.0	104.0	102.0	97.7	94.0*	83.6.7.5*																		
8.0	85.0	84.5	84.0	83.0	81.5	80.0	75.6	66.3.3*																
9.0	71.0	70.8	70.9	71.0	71.0	70.0	68.0	66.1	60.8*	55.5.5.5*														
10.0	62.0	62.0	62.1	62.2	61.4	61.2	60.9	59.2	57.0	55.0	50.5	44.0	42.0*	39.8*	36.0	32.5	34.7	32.8	30.4	28.0	25.5	23.0	20.5	
12.0	48.5	48.6	48.6	48.7	48.7	48.1	47.5	47.0	46.4	46.0	45.4	44.0	42.0*	39.8*	36.0	32.5	34.7	32.8	30.4	28.0	25.5	23.0	20.5	
14.0	39.4	39.5	39.5	39.6	39.6	39.1	38.6	38.1	37.6	37.2	36.9	36.5	36.0	35.5	34.7	32.8	30.4	28.0	25.5	23.0	20.5	18.0	15.5	
16.0	33.0	33.1	33.1	33.2	33.2	32.7	32.4	32.1	31.8	31.2	30.9	30.5	30.2	29.7	29.1	28.6	28.3	26.3	26.3	24.0*	22.5*	20.8	18.5	15.5
18.0	31.0-17	28.5	28.6	28.7	28.8	28.4	28.1	27.8	27.5	27.2	26.7	26.4	25.9	25.6	25.4	25.2	24.7	24.3	22.8*	21.4*	20.0*	18.4*	15.5	
20.0		25.2	25.2	25.3	25.2	24.9	24.6	24.3	24.0	23.9	23.4	23.0	22.7	22.5	22.3	22.0	21.6	21.2	20.8	20.4	19.0*	17.4*	15.5	
22.0			22.2	22.3	22.3	21.8	21.7	21.5	21.1	20.8	20.4	20.2	19.9	19.7	19.5	19.2	19.0	18.7	18.5	18.2	17.8	17.4*	15.5	
24.0				19.8	19.6	19.4	19.2	19.0	18.8	18.6	18.4	18.1	17.8	17.6	17.4	17.1	16.9	16.6	16.5	16.2	15.9	15.5	15.5	
26.0					18.6	18.5	18.2	17.9	17.8	17.6	17.4	17.2	17.0	16.8	16.6	16.5	16.2	16.0	15.7	15.5	15.4	15.4	15.4	
28.0						16.4	16.2	15.6	15.4	15.2	15.0	14.8	14.6	14.4	14.1	13.9	13.7	13.5	13.2	13.1	12.9	12.6	12.7	
30.0							14.1	13.8	13.6	13.4	13.2	13.0	12.8	12.6	12.4	12.2	12.0	11.8	11.6	11.4	11.2	10.9	11.0	
32.0								12.9	12.6	12.3	12.0	11.8	11.6	11.4	11.3	11.2	11.0	10.8	10.6	10.5	10.3	10.1	10.2	
34.0									12.2	12.3	11.3	11.0	10.8	10.6	10.4	10.2	10.1	10.0	9.9	9.8	9.7	9.6	9.4	
36.0										10.8	10.8	10.1	9.9	9.7	9.5	9.3	9.2	9.1	9.0	8.9	8.8	8.7	8.6	
38.0											9.3	9.1	8.9	8.7	8.5	8.4	8.3	8.2	8.1	8.0	7.9	7.8	7.7	
40.0												8.4	8.2	8.0	7.9	7.7	7.6	7.5	7.4	7.3	7.2	7.1	6.9	
42.0													8.0	7.5	7.4	7.3	7.1	7.0	6.9	6.8	6.7	6.6	6.5	
44.0														7.2	7.43	6.8	6.7	6.6	6.5	6.4	6.3	6.2	6.1	
46.0															6.2	6.1	6.0	5.9	5.8	5.7	5.6	5.5	5.4	
48.0																5.7	5.6	5.5	5.3	5.2	5.1	5.0	4.9	
50.0																	5.5	5.49	5.2	5.1	4.9	4.8	4.7	
52.0																		5.0	5.1	4.7	4.5	4.4	4.3	
54.0																			4.2	4.1	4.0	3.8	3.6	
56.0																				3.7	3.6	3.4	3.2	
58.0																					3.5	3.2	2.8	
60.0																						3.0	2.2	
ロープ掛数	13	11	10	9	8	7	6	6	5	5	4	4	4	4	4	3	3	3	3	2	2	2	2	

注記

1. 本表に示す吊上荷重は水平地上における転倒荷重の70%以内の値です。
 実際に吊上げ得る荷重はフック等吊具の重量を差し引いた値となります。

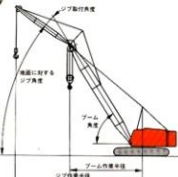
100t フック重量……2.0t
 40t フック重量……1.0t(50.96m ブーム以上の時取付)

- 100t フック重量……1.3t(オプション)
 65t フック重量……1.0t(オプション)
 2. 作業時は常にフックガンタローを使用して下さい。
 3. ブーム長さが70.15m以上の場合は、中間支持ロープを使用して下さい。
 4. ブーム長さが60.96m以上の場合は40tフックを使用して下さい。

5. 本表中*印をつけた荷重は、ブーム等の強度により決めた値ですので吊り過ぎた場合に注意して下さい。
 6. フックホイストのワイヤロープは次のものを使用して下さい。
 モノロープ E P 3XF7 (a) 40C 種 #28
 複股ロープ 69.3t
 又は タフスベ 7XF7+6XF7 (2) C 種 #28
 複股ロープ 67.3t

■ジブ吊上性能(チューブラジブ)

- ① ジブの各作業半径に於ける吊上性能
 1) ジブ取付角度0°の時は、その時のブームの吊上性能より、表1に示す荷重を差し引いた値が吊上荷重となります。
 2) ジブ取付角度15°及び30°の時はその時のブームの吊上性能と同じです。
 ③ いずれの場合も、表2に示す許容最大荷重を越えてはいけません。



- ② 表2、ジブ吊上許容最大荷重の内、13.0tは、ワイヤロープ掛数1本掛の場合のワイヤロープ強度より決定した値です。
 ③ 実際に吊上げ得る荷重は、フック等吊具の重量を差し引いた値です。
 13t フックブロック重量……0.5t

- ④ ジブを取付けたまま、補助フックを使用せず主フックを使用する場合はブームの吊上性能より次の重量とシフック(自重0.5t)を差し引いて下さい。
 9.144mジブ-1.2t 21.336mジブ-1.8t
 12.192mジブ-1.35t 24.384mジブ-2.0t
 15.240mジブ-1.5t 27.432mジブ-2.2t
 18.288mジブ-1.65t 30.480mジブ-2.4t
- ⑤ ジブの取付角度は、荷重吊上状態で最大30°を越えてはいけません。
- ⑥ 地面に対するジブ角度は20°以下(ジブ取付角度0°のときは30°以下)で使用してはいけません。
- ⑦ ジブの最大作業半径は、その時のブームの最大作業半径と同じです。
- ⑧ 1) ブーム長さ+ジブ長さの最大は下記の通りです。
 73.152mブーム+18.288mジブ
 70.104mブーム+30.480mジブ
- ⑨ ジブ取付可能な最小ブーム長さは27.432mです。

〔表1〕ジブ取付角度0°の時の差引き荷重

ジブ長さ (m)	差引き荷重 (t)
9.144	0.5
12.192	0.5
15.240	0.5
18.288	0.5
21.336	0.5
24.384	0.5
27.432	0.5
30.480	0.5

〔表2〕ジブ定格総荷重表 (t)

ジブ長さ (m)	ブーム角度	ジブ取付角度	
		0°	15°
9.144	80°	13.0	13.0
	65°	13.0	13.0
	50°	13.0	13.0
12.192	35°	13.0	12.3
	30°	13.0	—
	80°	13.0	13.0
15.240	65°	13.0	10.9
	50°	13.0	10.9
	35°	10.9	9.2
18.288	30°	10.2	—
	80°	13.0	13.0
	65°	13.0	11.5
21.336	50°	11.5	8.6
	35°	8.6	7.4
	30°	8.1	—
24.384	80°	13.0	12.4
	65°	12.4	9.4
	50°	9.4	7.1
27.432	35°	7.1	6.0
	30°	6.6	—
	30.480	80°	13.0
65°		10.2	7.9
50°		7.9	5.9
33.528	35°	5.9	5.0
	30°	5.5	—
	36.576	80°	11.0
65°		7.5	5.9
50°		5.9	5.0
39.624	35°	5.0	4.2
	30°	4.7	—
	42.672	80°	8.6
65°		5.6	4.3
50°		4.3	3.6
45.720	35°	3.6	3.3
	30°	3.5	—
	48.768	80°	6.2
65°		3.7	2.7
50°		2.7	2.1
51.816	35°	2.1	1.8
	30°	2.0	—